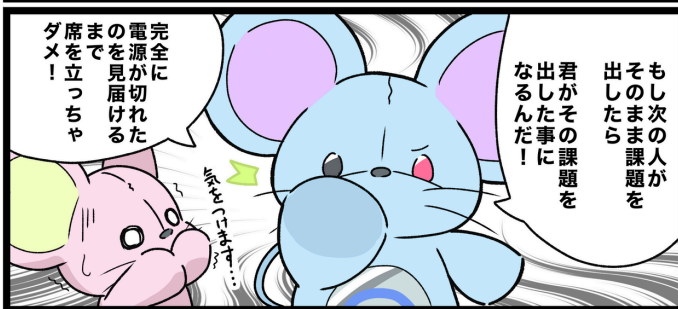
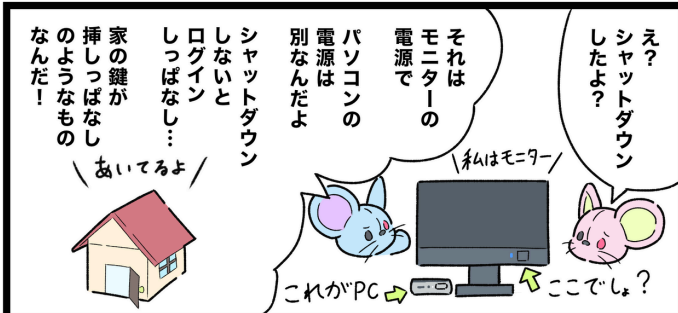
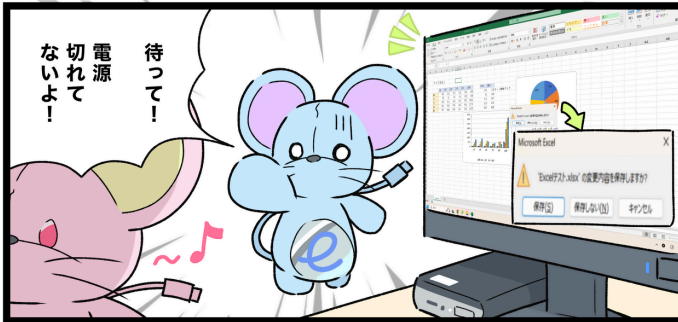
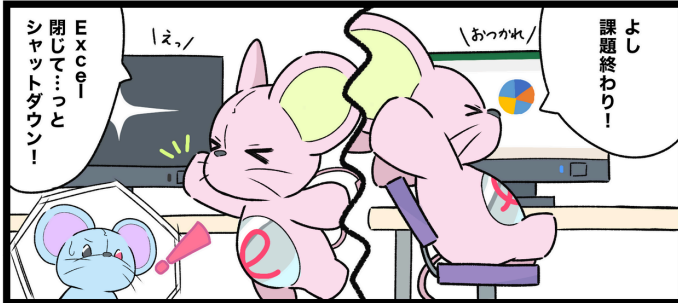
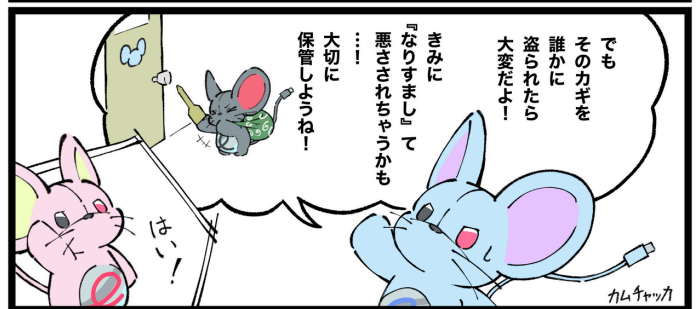
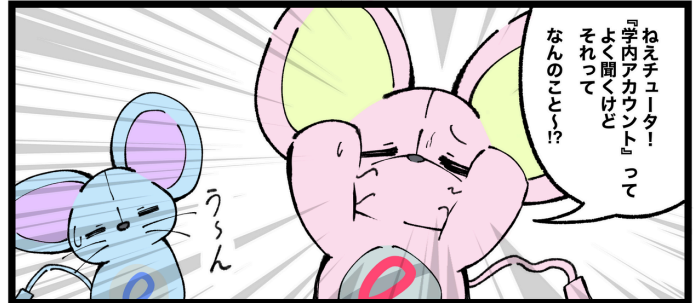


マンガでわかる！ 大学生生活を救う ✨ 「PC・スマホ」の超キホン

共用PC「電源切ったつもり」が一番あぶない！



学内アカウントってなんですか？



e-キャン
ゆるキャラ
★紹介★



チュータ

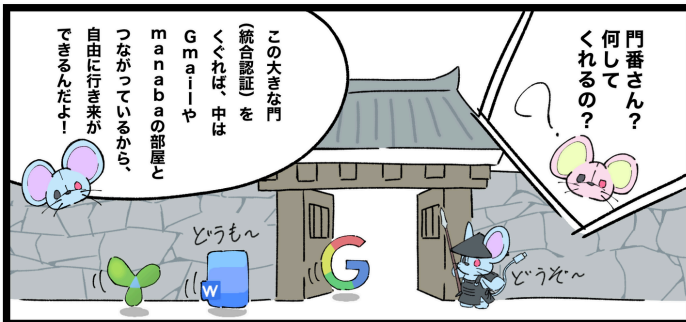
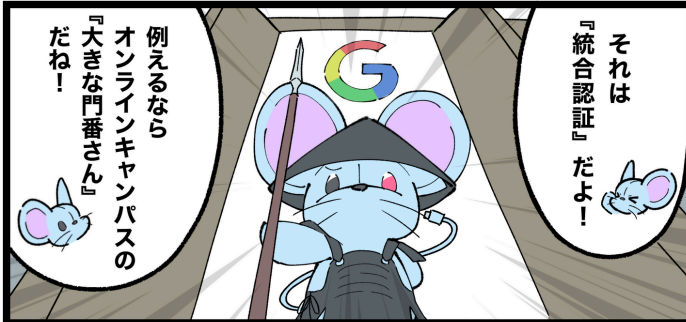
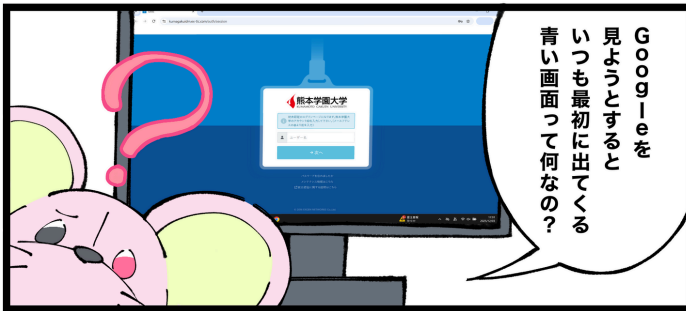
e-キャン歴：約10年（実はベテラン）
性格：真面目でしっかり者。
困った人を放っておけない。



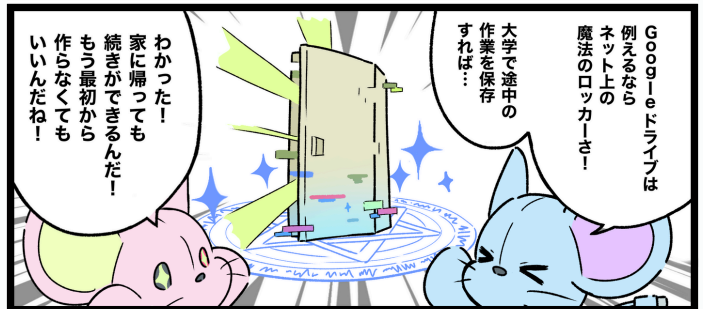
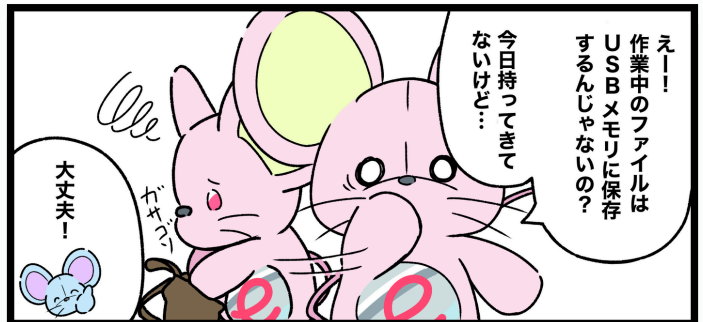
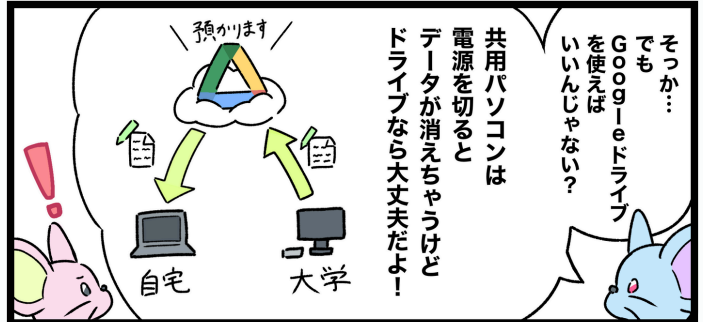
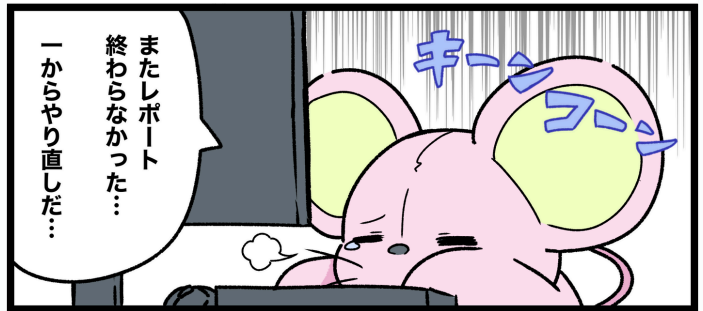
チューミ

e-キャン歴：推定5年
性格：明るくて人懐こい。早とちりしがち。
楽しいコトが大好き。

統合認証とGoogle・manabaの関係



ファイルが消えた!?



※一定時間経過したり、デバイスやブラウザを変えたりすると再ログインが必要です。

4コママンガ誕生秘話



この「トラブルあるある」マンガは、PC教室授業アシスタントたちのリアルな声から生まれました。



日々授業やカウンターで質問を受ける中、彼らが感じていたのは「マニュアルにはあるけど、辿り着けない...!」というもどかしさ。



「もっと『キホン』から伝えたい」「もっとわかりやすく届けたい」そんなアシスタントたちの切実な熱意を、マンガへと織り上げたのが本作だよ。



伝えたいことと 伝えられることのはざままで揺れていろんな意見が出たよね。そしてボツや修正の嵐! (笑)



そんな中、生き延びた厳選4選をお届けしました。登場する「チューミちゃん」は、かつて質問に来てくれたあなた自身かも!



このマンガが、デジタルの「困った」を解消するヒントになれば嬉しいです。学生の皆さんのオンラインキャンパスライフが、より快適なものになりますように!
(好評なら続編も...!? 感想お待ちしております!)